



Firma ATEX uzyskała 20.04.2005
certyfikat GVO, numer 1/05,
potwierdzający porównywalną
jakość części zamiennych
z częściami oryginalnymi, zgodnie
z Rozporządzeniem Rady
Ministrów z dnia 28.01.2003
do pobrania:
http://artmot.pl/atex_gvo.zip

INFO CENTER

Tłumik SCANIA seria 4

94. 114. 124. 144. 164

No. Atex 1.71013

odpowiada numerom:

No. Dinex	68327
No. Hildex	505106
No. O.E.	1500455 1337750

Części montażowe

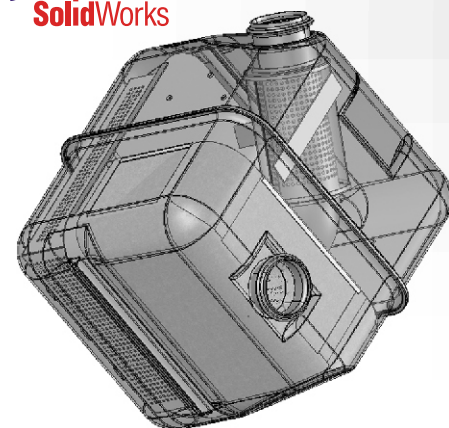


Obejma rury wlotowej
i wylotowej
No. Atex 3.71735
No. Dinex 68835
No. Hildex 505116
No. O.E. 1335618
1371089



Aby wyeliminować ilość spawów, płaszcz tłumika składa się z dwóch elementów. Odpowiedni tłocznik płaszcza eliminuje przecienienia blachy. Płaszcz jest wykonany tą samą technologią, co tłumiki oryginalne.

**Konstrukcja wewnętrzna
tłumika zaprojektowana w
SOLID WORKS 2006**



Wszelkie detale wchodzące w skład tłumika produkowane są na maszynach sterowanych numerycznie CNC. Firma ATEX posiada:

Szwajcarską wykrawarkę laserową

Bystronic

Japońską wykrawarkę rewolwerową

AMADA

Włoską zwijarkę czterowalcową

Więcej szczegółów na stronie www.atexlaser.pl

ATEX cyklicznie co 2 lata przeprowadza badania swoich tłumików wydechu na skuteczność redukcji hałasu zgodnie z regulaminem EKG ONZ nr 59. Badania można pobrać ze strony <http://artmot.pl/badania.zip>

W celu obniżenia poziomu hałasu, tłumiki wydechu są odpowiednio wygłuszone materiałem BIOSIL lub EGLASS, renomowanej firmy niemieckiej DBW BURGER AG.

DBW

Do produkcji układów wydechowych używamy blach aluminiowanych ogniwo hut ThyssenKrupp - Niemcy.

ThyssenKrupp

oraz Arcelor - Francja.

1982
2009

No.: 007/07/PL

ATEX Sp. z o.o.
ul. 3-go Maja 20c
55-200 Oława

telefon: +48 71 313 43 47
fax: +48 71 313 57 09

e-mail: office@atexweb.pl
www.atexweb.pl
www.atexlaser.pl

