



Firma ATEX uzyskała 20.04.2005 certyfikat GVO, numer 1/05, potwierdzający porównywalną jakość części zamiennych z częściami oryginalnymi, zgodnie z Rozporządzeniem Rady Ministrów z dnia 28.01.2003 do pobrania: http://artmot.pl/atex_gvo.zip

INFO CENTER

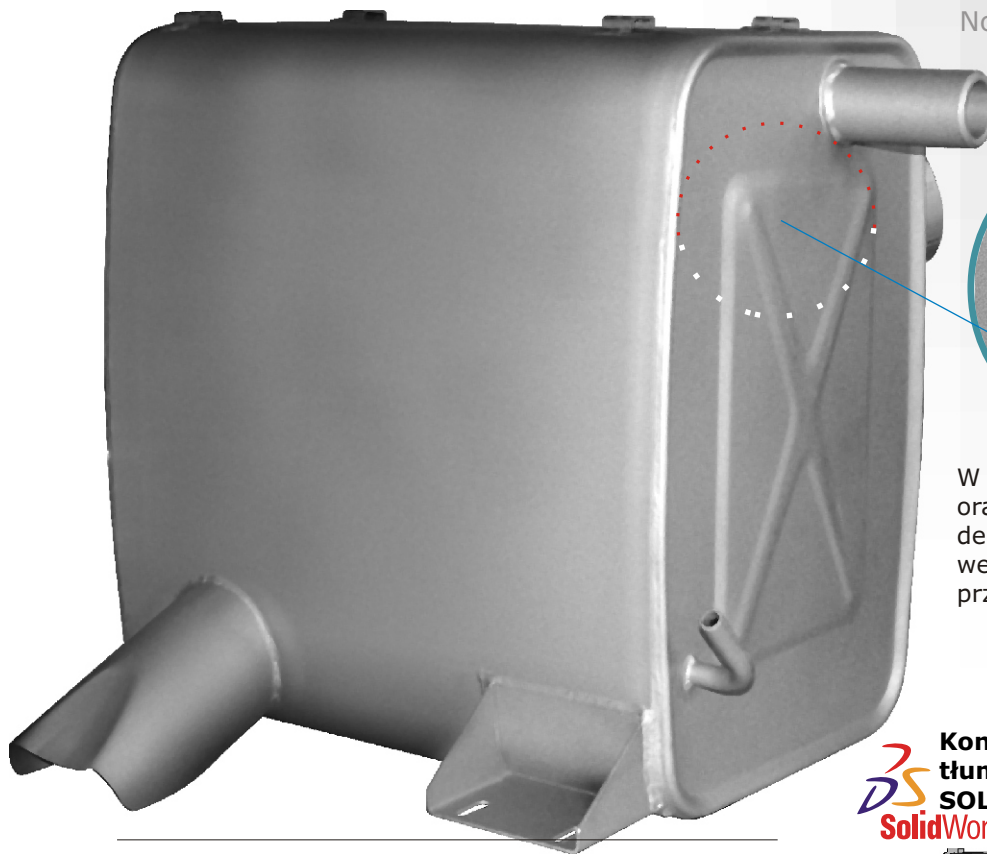
Tłumik MERCEDES ACTROS

950 - 954

No. Atex 1.40122

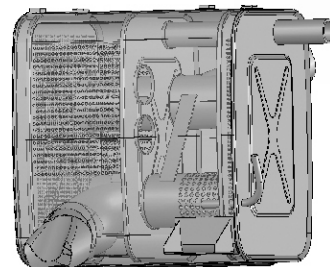
odpowiada numerom:

No. Dinex	50450
No. Hildex	207018
No. O.E.	942.490.3701
	942.490.2701
	942.490.2101
	942.490.1101



W celu uniknięcia pęknięć oraz drgań podczas pracy, denka zew. oraz przegrody wew. posiadają dodatkowe przetłoczenie usztywniające.

Konstrukcja wewnętrzna tłumika zaprojektowana w SOLID WORKS 2006



Konstrukcja wew. tłumika

Zaawansowana konstrukcja wew. tłumika wraz z odpowiednim wygłuszeniem, pozwala na obniżenie głośności tłumika przy wydajnej pracy silnika. Moduł wew. tłumika połączony jest odpowiedniej szerokości spawem z płaszczem zewnętrznym.

Wszelkie detale wchodzące w skład tłumika produkowane są na maszynach sterowanych numerycznie CNC. Firma ATEX posiada:

Szwajcarską wykrawarkę laserową

Bystronic

Japońską wykrawarkę rewolwerową

AMADA

Włoską zwijarkę czterowalcową



Więcej szczegółów na stronie www.atexlaser.pl

ATEX cyklicznie co 2 lata przeprowadza badania swoich tłumików wydechu na skuteczność redukcji hałasu zgodnie z regulaminem EKG ONZ nr 59. Badania można pobrać ze strony <http://artmot.pl/badania.zip>

W celu obniżenia poziomu hałasu, tłumiki wydechu są odpowiednio wygłuszone materiałem BIOSIL lub EGLASS, renomowanej firmy niemieckiej DBW BURGER AG.

DBW

Do produkcji układów wydechowych używamy blach aluminiowanych ogniwo hut ThyssenKrupp - Niemcy.

ThyssenKrupp

oraz Arcelor - Francja.

arcelor

1982
2007

No.: 007/03/PL

ATEX Sp. z o.o.
ul. 3-go Maja 20c
55-200 Oława

telefon: +48 71 313 43 47
fax: +48 71 313 57 09

e-mail: office@atexweb.pl
www.atexweb.pl
www.atexlaser.pl